

รายงานสถิติเกี่ยวกับการติดตั้งระบบ GPS

ณ วันที่ 12 มีนาคม 2562

1. จำนวนผู้ให้บริการ GPS ที่เชื่อมต่อข้อมูลกับกรมการขนส่งทางบก 165 ราย
 2. จำนวนผู้ให้บริการ GPS และจำนวนรุ่น GPS ที่ได้รับการรับรองจากกรม

จำนวนผู้ให้บริการ GPS ที่ได้รับการรับรองจากกรม(ราย)	จำนวนรุ่น GPS ที่ได้รับการรับรองจากกรม (รุ่น)
120	349

3. จำนวนรถที่เชื่อมต่อข้อมูลกับศูนย์ GPS

รถโดยสารประจำทาง	รถโดยสารไม่ประจำทาง	รถบรรทุกไม่ประจำทาง	รถบรรทุกส่วนบุคคล	รถอื่นๆ	รวม
22,163	60,449	125,673	94,829	21,717	324,831

4. จำนวนรถที่ต้องติดตั้ง GPS และที่ติดตั้ง GPS แล้ว

ประเภทรถ	จำนวนรถที่ต้องติดตั้ง GPS (คัน)	จำนวนรถที่ติดตั้ง GPS แล้ว (คัน)	รถที่ติดตั้ง GPS แล้ว (ร้อยละ)	ความเร็วเกิน (คัน)	ร้อยละของรถที่ใช้ความเร็วเกิน	ความเร็วสูงสุด (กม./ชม.)	ความเร็วเกินเฉลี่ย(กม./ชม.)
รถโดยสาร							
•ประจำทาง	21,855	19,411	88.82	4,015	20.68	137	97.60
- หมวด 1	5,122	4,439	86.67				
- หมวด 2	8,719	8,095	92.84				
- หมวด 3	8,014	6,877	85.81				
•ไม่ประจำทาง	66,098	60,449	91.45	3,620	5.99	138	98.11
รวมรถโดยสาร	87,953	79,860	90.80	7,635	9.56		97.84
รถบรรทุก							
•ไม่ประจำทาง	135,575	125,673	92.70	957	0.76	123	98.68
•ส่วนบุคคล	258,182	94,829	36.73	732	0.77	126	98.58
รวมรถบรรทุก	393,757	220,502	56.00	1,689	0.77		98.64
รวมทั้งหมด	481,710	300,362	62.35	9,324	3.10		97.99

5. จำนวนรถตู้โดยสารที่ต้องติดตั้ง GPS และที่ติดตั้ง GPS แล้ว

ประเภทรถ	จำนวนรถที่ต้องติดตั้ง GPS (คัน)	จำนวนรถที่ติดตั้ง GPS แล้ว (คัน)	รถที่ติดตั้ง GPS แล้ว (ร้อยละ)	ความเร็วเกิน (คัน)	ร้อยละของรถที่ใช้ความเร็วเกิน	ความเร็วสูงสุด (กม./ชม.)	ความเร็วเกินเฉลี่ย(กม./ชม.)
•ประจำทาง	13,366	11,979	89.62				
- หมวด 1	4,505	3,855	85.57				
- หมวด 2	5,106	4,538	88.88	1,394	30.72	137	95.93
- หมวด 3	3,755	3,586	95.50				
•ไม่ประจำทาง	34,487	32,986	95.65				
รวมทั้งหมด	47,853	44,965	93.96				

6. จำนวนรถโดยสาร 2 ชั้น ที่ต้องติดตั้ง GPS และที่ติดตั้ง GPS แล้ว

ประเภทรถ	จำนวนรถที่ต้องติดตั้ง GPS (คัน)	จำนวนรถที่ติดตั้ง GPS แล้ว (คัน)	รถที่ติดตั้ง GPS แล้ว (ร้อยละ)	ความเร็วเกิน (คัน)	ร้อยละของรถที่ใช้ความเร็วเกิน	ความเร็วสูงสุด (กม./ชม.)	ความเร็วเกินเฉลี่ย(กม./ชม.)
•ประจำทาง	1,527	1,527	100.00	364	23.84	120	93.72
•ไม่ประจำทาง	5,294	4,988	94.22	335	6.72	119	95.24
•ส่วนบุคคล	34	18	52.94	1	5.56	93	93.00
รวมทั้งหมด	6,855	6,533	95.30	700	10.71		93.99

7. จำนวนรถพยาบาลที่เชื่อมต่อข้อมูลกับศูนย์ GPS

หน่วย : คัน

รย.1	รย.2	รย.3	รวม
951	182	15	1,148

รายงานสถิติการกระทำความผิดจากระบบ GPS รถทุกประเภท ทั่วประเทศ

เดือน มีนาคม 2562

หน่วย : คัน

วันที่		1 มี.ค.	2 มี.ค.	3 มี.ค.	4 มี.ค.	5 มี.ค.	6 มี.ค.	7 มี.ค.	8 มี.ค.	9 มี.ค.	10 มี.ค.	11 มี.ค.	12 มี.ค.	13 มี.ค.	14 มี.ค.	15 มี.ค.	ค่าเฉลี่ยจำนวนรถ ที่กระทำผิด	
รถโดยสาร	ประจำทาง	ความเร็วเกิน	3,605	4,120	4,254	4,080	3,892	3,759	4,079	4,323	3,893	4,156	3,935	4,015				4,009
		ไม่แสดงตน	1,708	1,642	1,600	1,650	1,572	1,598	1,601	1,749	1,754	1,634	1,668	1,620				1,650
		ชั่วโมงการทำงานเกิน	4,908	4,698	5,123	4,808	4,229	3,977	4,130	4,939	5,196	4,738	5,013	4,056				4,651
	ไม่ประจำทาง	ความเร็วเกิน	2,918	3,772	3,710	3,457	3,453	3,358	3,807	3,983	3,793	3,621	3,140	3,620				3,553
		ไม่แสดงตน	2,738	2,495	2,132	2,594	2,536	2,665	2,740	2,958	2,609	2,199	2,692	2,644				2,584
		ชั่วโมงการทำงานเกิน	2,196	2,434	2,513	1,956	1,595	1,504	1,939	2,350	2,847	2,361	2,236	1,892				2,152
	ส่วนบุคคล	ความเร็วเกิน	9	13	8	11	10	10	13	8	11	16	15	19				12
		ไม่แสดงตน	12	14	7	15	19	19	16	17	13	16	18	13				15
		ชั่วโมงการทำงานเกิน	3	4	3	0	3	1	3	3	5	4	1	0				3
รถบรรทุก	ไม่ประจำทาง	ความเร็วเกิน	634	854	637	820	956	915	964	915	777	520	728	957				806
		ไม่แสดงตน	19,856	17,940	12,310	18,179	19,993	20,156	20,379	20,465	18,465	12,223	18,694	20,521				18,265
		ชั่วโมงการทำงานเกิน	25,064	23,269	19,022	20,503	24,498	24,695	24,711	24,504	23,856	17,212	20,977	26,168				22,873
	ส่วนบุคคล	ความเร็วเกิน	500	641	576	633	737	634	689	696	699	538	628	732				642
		ไม่แสดงตน	9,378	9,070	7,242	9,088	9,568	9,663	9,792	9,928	9,675	7,616	9,664	10,194				9,240
		ชั่วโมงการทำงานเกิน	8,530	8,768	7,928	8,052	8,344	8,331	8,420	8,531	9,355	7,808	8,854	9,317				8,520

รายงานสถิติการกระทำความผิดจากระบบ GPS รถทุกประเภท ทั่วประเทศ

เดือน มีนาคม 2562

หน่วย : ร้อยละ

วันที่		1 มี.ค.	2 มี.ค.	3 มี.ค.	4 มี.ค.	5 มี.ค.	6 มี.ค.	7 มี.ค.	8 มี.ค.	9 มี.ค.	10 มี.ค.	11 มี.ค.	12 มี.ค.	13 มี.ค.	14 มี.ค.	15 มี.ค.	ค่าเฉลี่ยร้อยละรถ ที่กระทำผิด	
รถโดยสาร	ประจำทาง	ความเร็วเกิน	18.63	21.28	21.96	21.06	20.10	19.40	20.99	22.23	20.01	21.43	20.30	20.68				17.72
		ไม่แสดงตน	8.83	8.48	8.26	8.52	8.12	8.25	8.24	8.99	9.02	8.43	8.60	8.35				7.29
		ชั่วโมงการทำงานเกิน	25.37	24.26	26.45	24.82	21.83	20.52	21.26	25.39	26.71	24.43	25.86	20.90				20.56
	ไม่ประจำทาง	ความเร็วเกิน	4.82	6.23	6.13	5.72	5.71	5.55	6.30	6.58	6.27	5.99	5.19	5.99				5.03
		ไม่แสดงตน	4.53	4.12	3.52	4.29	4.19	4.41	4.53	4.89	4.31	3.64	4.45	4.37				3.66
		ชั่วโมงการทำงานเกิน	3.63	4.02	4.15	3.23	2.64	2.49	3.21	3.88	4.70	3.90	3.70	3.13				3.05
รถบรรทุก	ไม่ประจำทาง	ความเร็วเกิน	0.51	0.68	0.51	0.65	0.76	0.73	0.77	0.73	0.62	0.41	0.58	0.76				0.55
		ไม่แสดงตน	15.87	14.32	9.83	14.51	15.96	16.02	16.24	16.26	14.67	9.74	14.89	16.33				12.47
		ชั่วโมงการทำงานเกิน	20.03	18.58	15.19	16.37	19.56	19.62	19.69	19.47	18.96	13.71	16.70	20.82				15.62
	ส่วนบุคคล	ความเร็วเกิน	0.55	0.70	0.63	0.69	0.80	0.68	0.74	0.74	0.74	0.57	0.66	0.77				0.59
		ไม่แสดงตน	10.25	9.90	7.88	9.89	10.34	10.42	10.45	10.56	10.25	8.05	10.20	10.75				8.45
		ชั่วโมงการทำงานเกิน	9.32	9.57	8.62	8.76	9.01	8.98	8.98	9.07	9.91	8.25	9.35	9.83				7.79
ค่าเฉลี่ยรวม รถทุกประเภท	ความเร็วเกิน	2.58	3.16	3.09	3.03	3.04	2.90	3.19	3.31	3.05	2.94	2.81	3.10				2.58	
	ไม่แสดงตน	11.36	10.50	7.84	10.61	11.31	11.42	11.54	11.71	10.83	7.89	10.90	11.65				9.10	
	ชั่วโมงการทำงานเกิน	13.73	13.20	11.64	11.89	12.99	12.90	13.11	13.45	13.74	10.70	12.35	13.79				10.95	

รายงานสถิติการกระทำความผิดจากระบบ GPS รถทุกประเภท กรุงเทพมหานคร

เดือน มีนาคม 2562

หน่วย : คัน

วันที่		1 มี.ค.	2 มี.ค.	3 มี.ค.	4 มี.ค.	5 มี.ค.	6 มี.ค.	7 มี.ค.	8 มี.ค.	9 มี.ค.	10 มี.ค.	11 มี.ค.	12 มี.ค.	13 มี.ค.	14 มี.ค.	15 มี.ค.	ค่าเฉลี่ยจำนวนรถ ที่กระทำผิด	
รถโดยสาร	ประจำทาง	ความเร็วเกิน	468	603	676	620	620	646	654	675	560	686	624	683				626
		ไม่แสดงตน	800	773	746	743	696	706	714	786	810	722	763	766				752
		ชั่วโมงการทำงานเกิน	1,998	1,646	1,902	1,812	1,575	1,437	1,531	1,958	1,832	1,676	1,952	1,711				1,753
	ไม่ประจำทาง	ความเร็วเกิน	236	341	344	314	309	325	327	368	291	331	288	394				322
		ไม่แสดงตน	772	637	659	742	680	745	780	848	727	636	761	704				724
		ชั่วโมงการทำงานเกิน	464	488	551	399	336	333	389	479	509	539	442	369				442
	ส่วนบุคคล	ความเร็วเกิน	3	3	3	3	3	5	4	4	4	4	6	5				4
		ไม่แสดงตน	5	3	0	6	6	7	5	3	1	1	4	5				4
		ชั่วโมงการทำงานเกิน	0	1	1	0	0	0	1	1	3	1	0	0				1
รถบรรทุก	ไม่ประจำทาง	ความเร็วเกิน	12	24	9	16	19	26	27	21	12	7	12	27				18
		ไม่แสดงตน	7,279	6,583	3,426	6,789	7,493	7,488	7,669	7,578	6,655	3,415	6,794	7,584				6,563
		ชั่วโมงการทำงานเกิน	4,095	3,716	2,527	3,129	3,673	3,702	3,821	3,848	3,687	2,135	3,354	3,754				3,453
	ส่วนบุคคล	ความเร็วเกิน	9	16	21	10	7	16	9	20	14	16	15	19				14
		ไม่แสดงตน	2,191	2,158	1,434	2,092	2,201	2,144	2,229	2,228	2,237	1,515	2,181	2,309				2,077
		ชั่วโมงการทำงานเกิน	1,163	1,216	1,059	1,060	1,007	1,047	1,121	1,098	1,252	955	1,109	1,125				1,101

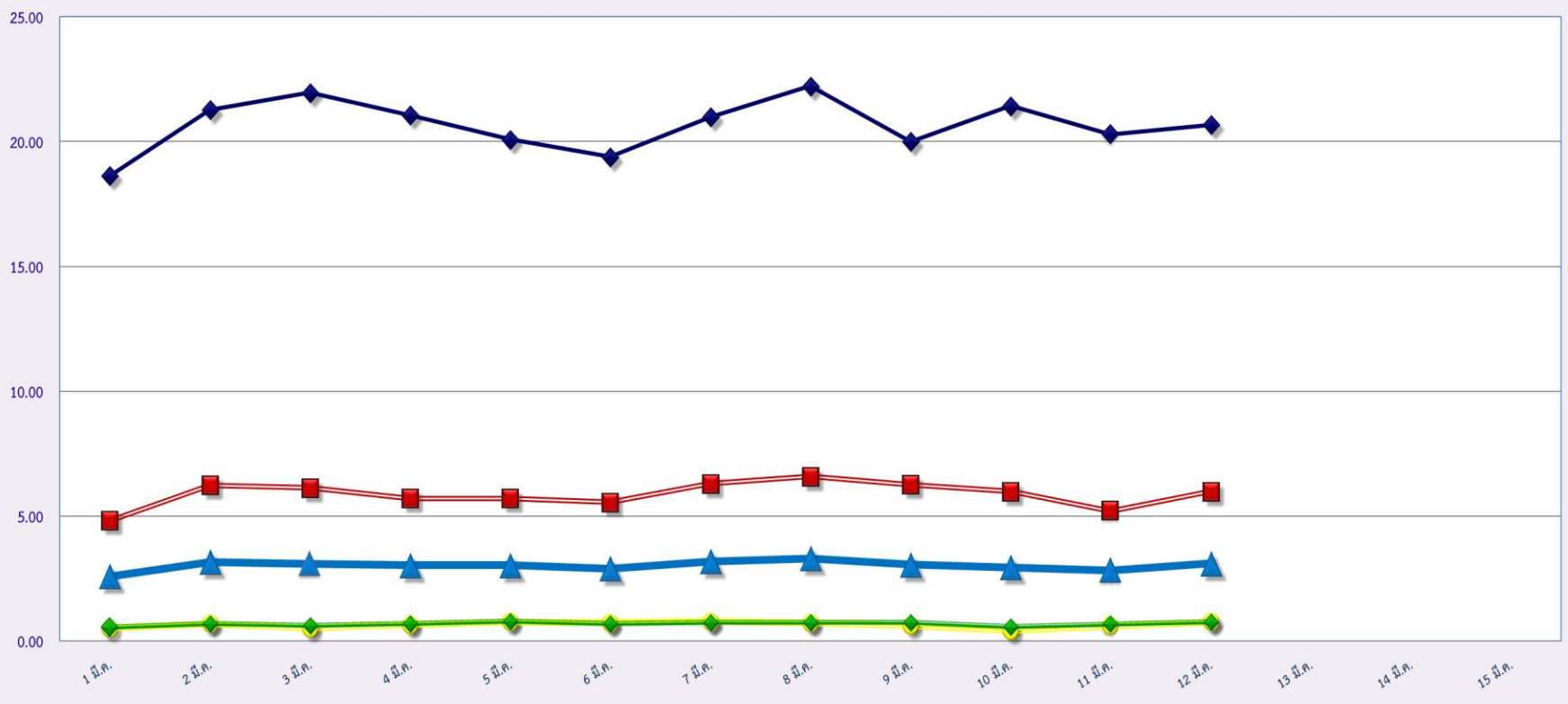
รายงานสถิติความเร็วเกินของรถตู้โดยสารประจำทาง หมวด 2 (บขส.)

ประจำเดือน มีนาคม 2562

พื้นที่		วันที่														
		1 มี.ค.	2 มี.ค.	3 มี.ค.	4 มี.ค.	5 มี.ค.	6 มี.ค.	7 มี.ค.	8 มี.ค.	9 มี.ค.	10 มี.ค.	11 มี.ค.	12 มี.ค.	13 มี.ค.	14 มี.ค.	15 มี.ค.
กรุงเทพมหานคร	จำนวน(คัน)	468	331	300	189	159	197	179	235	226	283	198	195			
	ร้อยละ	10.24	7.24	6.56	4.13	3.48	4.31	3.92	5.14	4.95	6.22	4.35	4.30			
ทั่วประเทศ	จำนวน(คัน)	1,365	1,441	1,537	1,462	1,327	1,339	1,438	1,532	1,396	1,517	1,458	1,394			
	ร้อยละ	29.86	31.52	33.62	31.98	29.03	29.31	31.48	33.53	30.56	33.35	32.06	30.72			

สถิติรถที่มีความเร็วเกินในรถแต่ละประเภท (ร้อยละ)

ร้อยละ

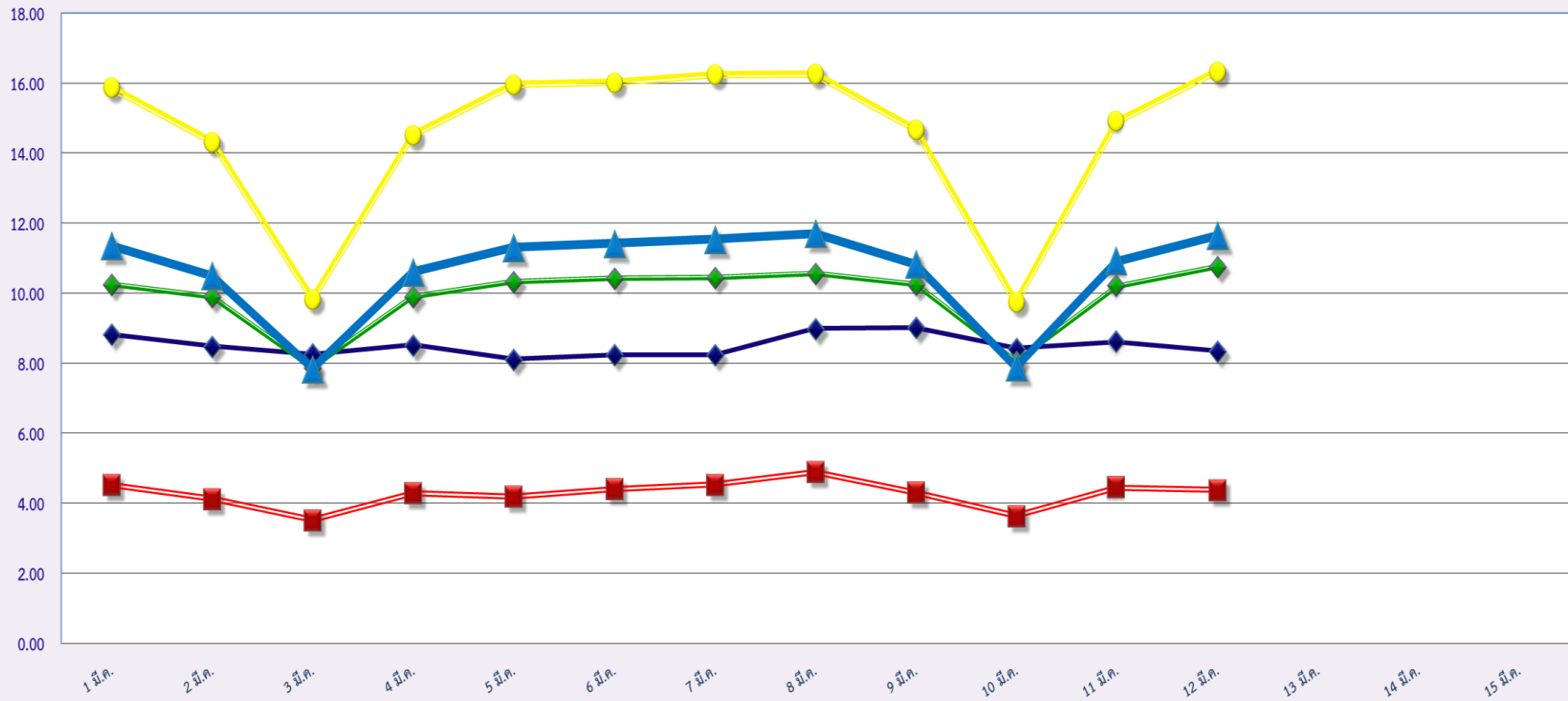


มีนาคม 2562

- รถโดยสารประจำทาง
- รถโดยสารไม่ประจำทาง
- รถบรรทุกไม่ประจำทาง
- รถบรรทุกส่วนบุคคล
- ค่าเฉลี่ยร้อยละ

สถิติการไม่แสดงตนของพนักงานขับรถในรถแต่ละประเภท (ร้อยละ)

ร้อยละ



มีนาคม 2562

◆ รถโดยสารประจำทาง

■ รถโดยสารไม่ประจำทาง

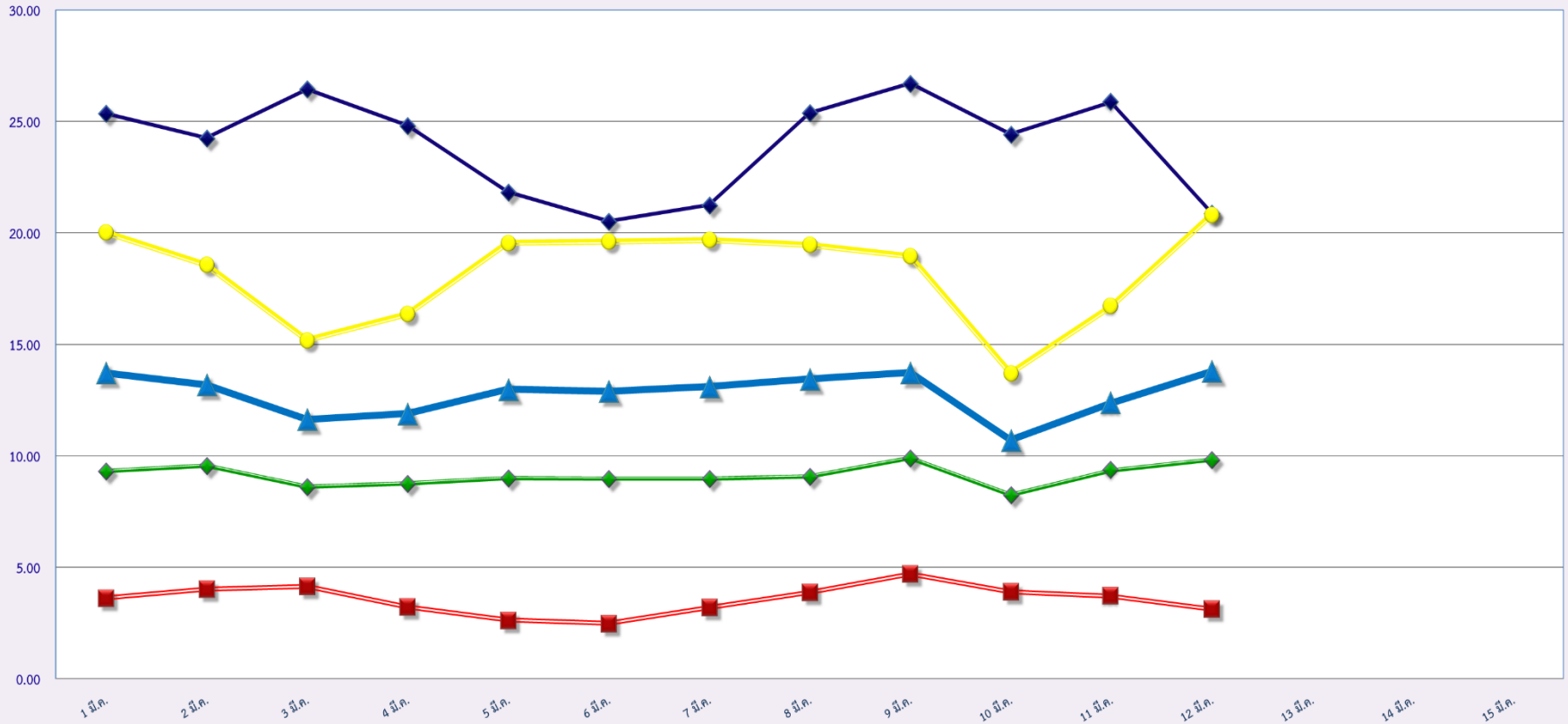
● รถบรรทุกไม่ประจำทาง

◆ รถบรรทุกส่วนบุคคล

▲ ค่าเฉลี่ยร้อยละ

สถิติระยะเวลาการทำงานเกินของพนักงานขับรถในรถแต่ละประเภท (ร้อยละ)

ร้อยละ



มีนาคม 2562

รถโดยสารประจำทาง

รถโดยสารไม่ประจำทาง

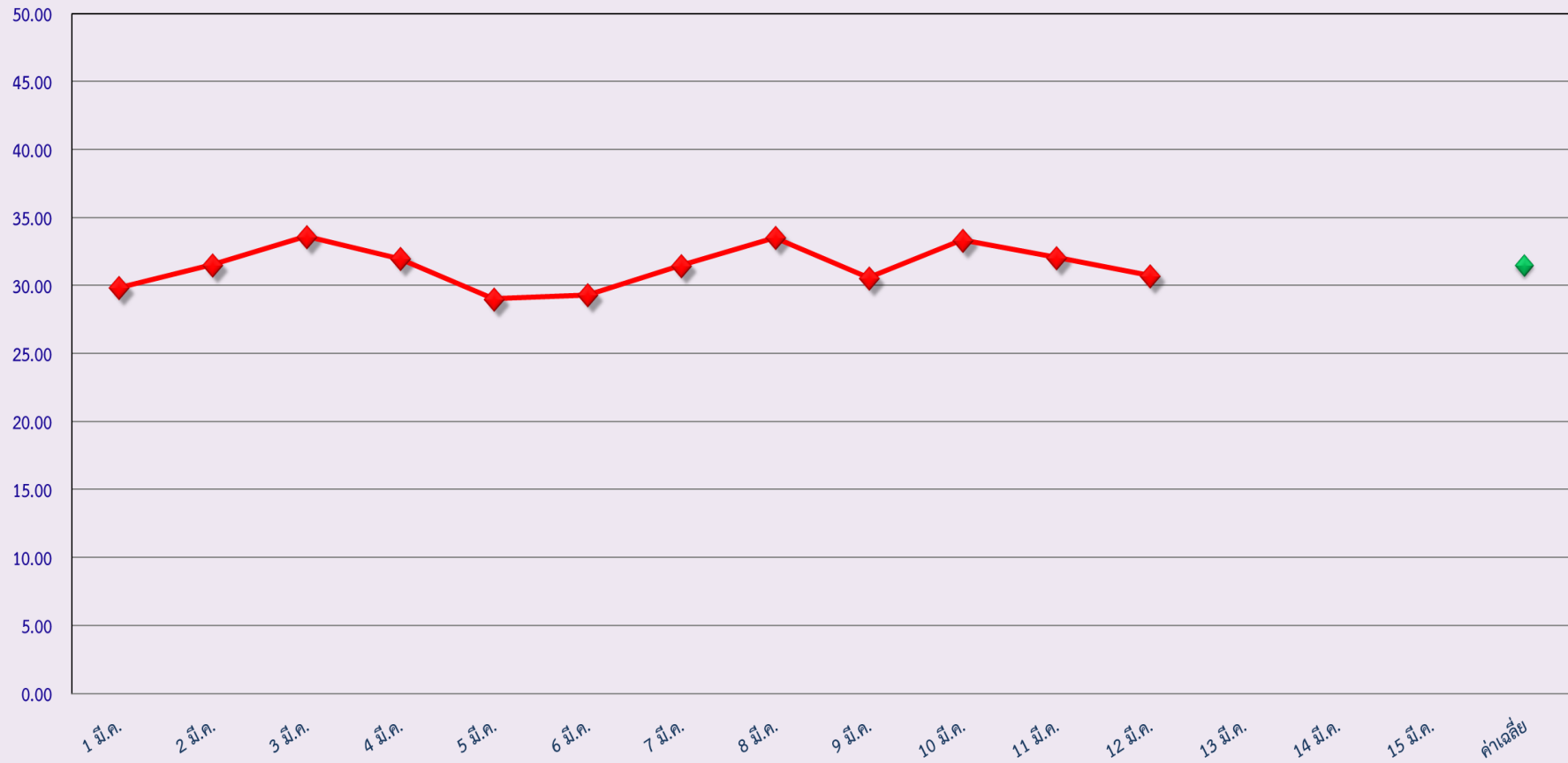
รถบรรทุกไม่ประจำทาง

รถบรรทุกส่วนบุคคล

ค่าเฉลี่ยร้อยละ

สถิติรถตู้โดยสารประจำทาง หมวด 2(บขส.)ที่มีความเร็วเกิน (ร้อยละ)

ร้อยละ



มีนาคม 2562